

Arbeitskreis

„National Maritime Single Windows“

20. November 2014

Holger Hübner, Simon Zakel

dbh Logistics IT AG



Agenda 10.00 - 13.00 Uhr

- **Begrüßung**
- **Beantwortung der offenen Fragen vom 15.10.2014**
- **Neuigkeiten zum NSW-Kernsystem (Bund)**
- **Grobe Projektskizze und Termine**
- **Abstimmung weiteres Vorgehen**
- **Diskussion**
- **Sonstiges / nächster Termin**

Agenda 10.00 - 13.00 Uhr

- Begrüßung
- **Beantwortung der offenen Fragen vom 15.10.2014**
- Neuigkeiten zum NSW-Kernsystem (Bund)
- Grobe Projektskizze und Termine
- Abstimmung weiteres Vorgehen
- Diskussion
- Sonstiges / nächster Termin

Offene Fragen vom 15.10.2014

- Ist das Terminal (Brhv) auf die Visit-ID angewiesen oder daran interessiert? (dbh)
- Gibt es weitere Beteiligte, die an der Visit-ID interessiert sind? (Alle)
- Wie kann ein Zuständigkeitswechsel für ein Schiff an das NSW gemeldet werden? (dbh)
- Vorgelegter Entwurf einer Bremer Abfallmeldung prüfen auf Einheitlichkeit mit der fachlichen Gruppierung der NSW (dbh)

Agenda 10.00 - 13.00 Uhr

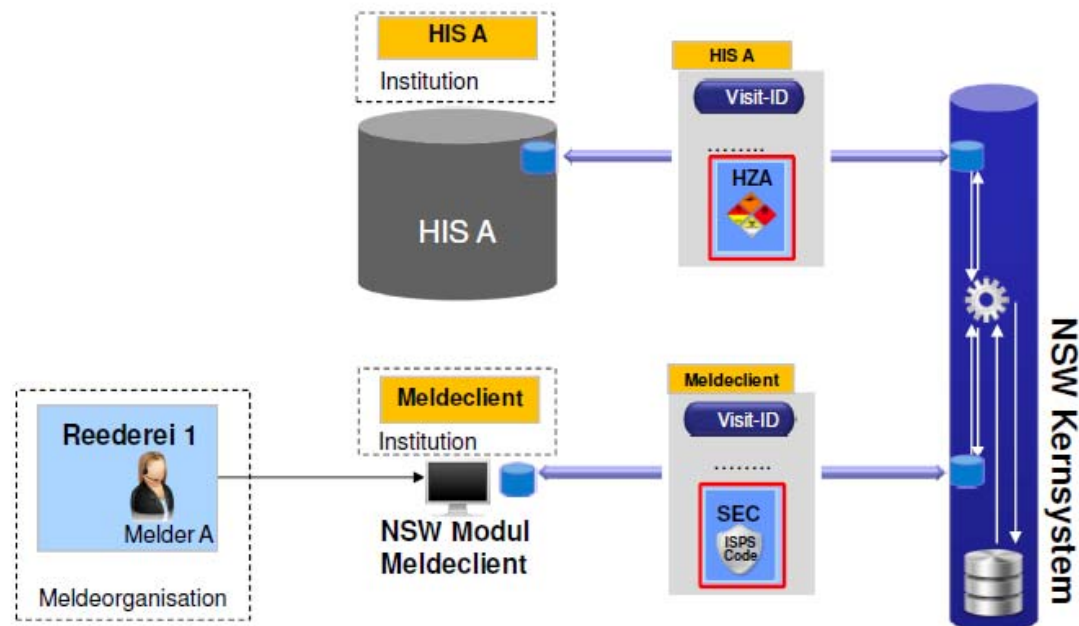
- Begrüßung
- Beantwortung der offenen Fragen vom 15.10.2014
- **Neuigkeiten zum NSW-Kernsystem (Bund)**
- Grobe Projektskizze und Termine
- Abstimmung weiteres Vorgehen
- Diskussion
- Sonstiges / nächster Termin

Neuigkeiten zum NSW-Kernsystem

Version 1.7

Rechte / Rollen

Leitgrundsatz (L4) Es besteht eine Dateneignerbeziehung zwischen der Institution und den von der Institution abgegebenen Meldungen (einschl. Anmeldung) an das NSW Kernsystem. Nur die in der Meldung/Anmeldung hinterlegte Institution kann Meldungen/Anmeldungen nach den festgelegten Geschäftsregeln bearbeiten.



Das jeweilige NSW Modul kapselt Dateneignerbeziehungen zwischen Meldung/Anmeldung, Melder und zugehöriger Meldeorganisation.

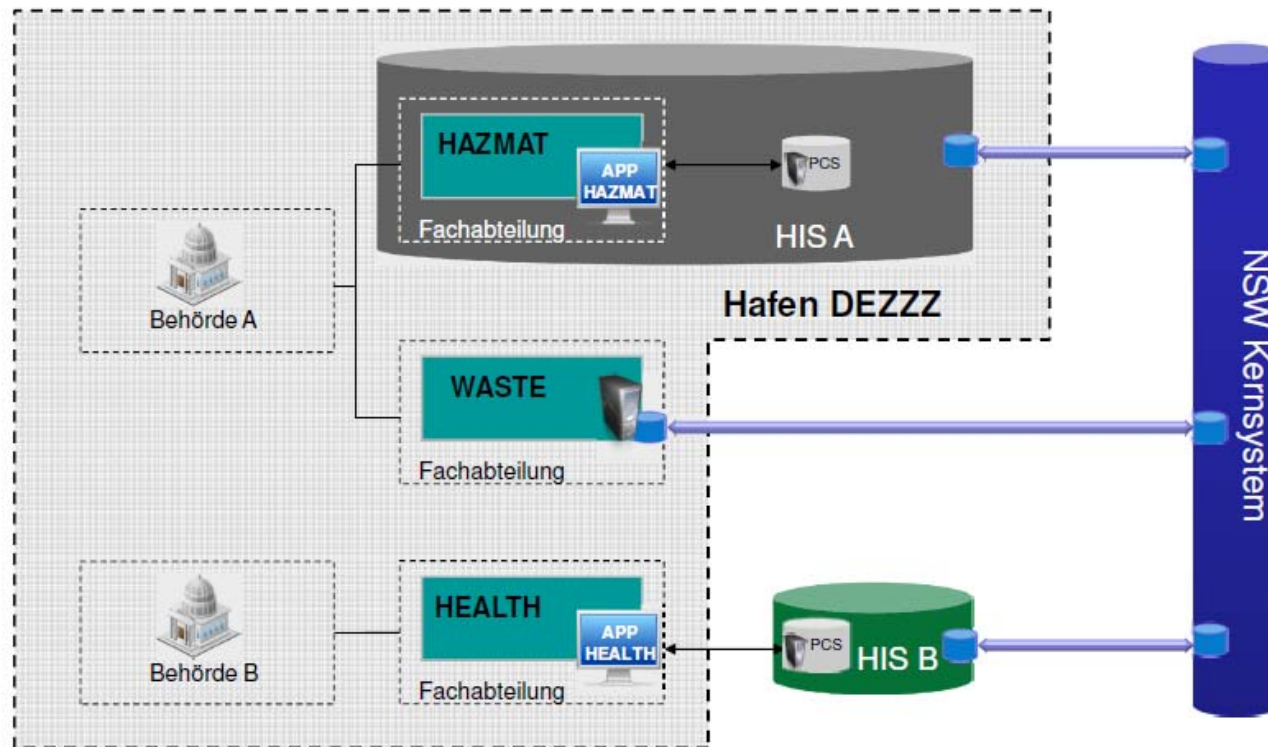
Fachstelle der WSV für Vorkahrtstechniken, Werner Brunet

Neuigkeiten zum NSW-Kernsystem

Version 1.7

Rechte / Rollen

Leitgrundsatz (L6) In einem Hafen DEZZZ können verschiedene Behörden mit ihren Fachabteilungen unterschiedliche Anbindungen an das NSW Kernsystem festlegen. Die Festlegung ist im NSW Kernsystem zu hinterlegen.

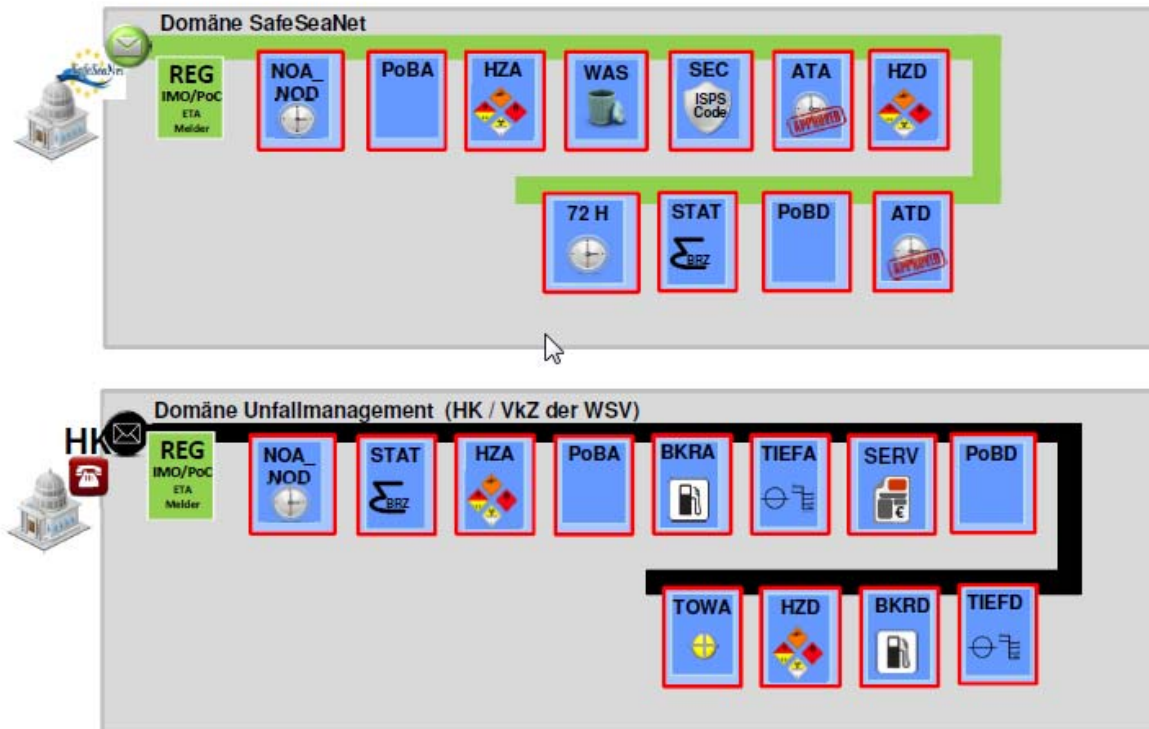


Fachstelle der WSV für Verkehrstechniken, Werner Brunet

Neuigkeiten zum NSW-Kernsystem

Version 1.7

Leitgrundsatz (L8) Einer Domäne sind Meldeklassen zugeordnet.

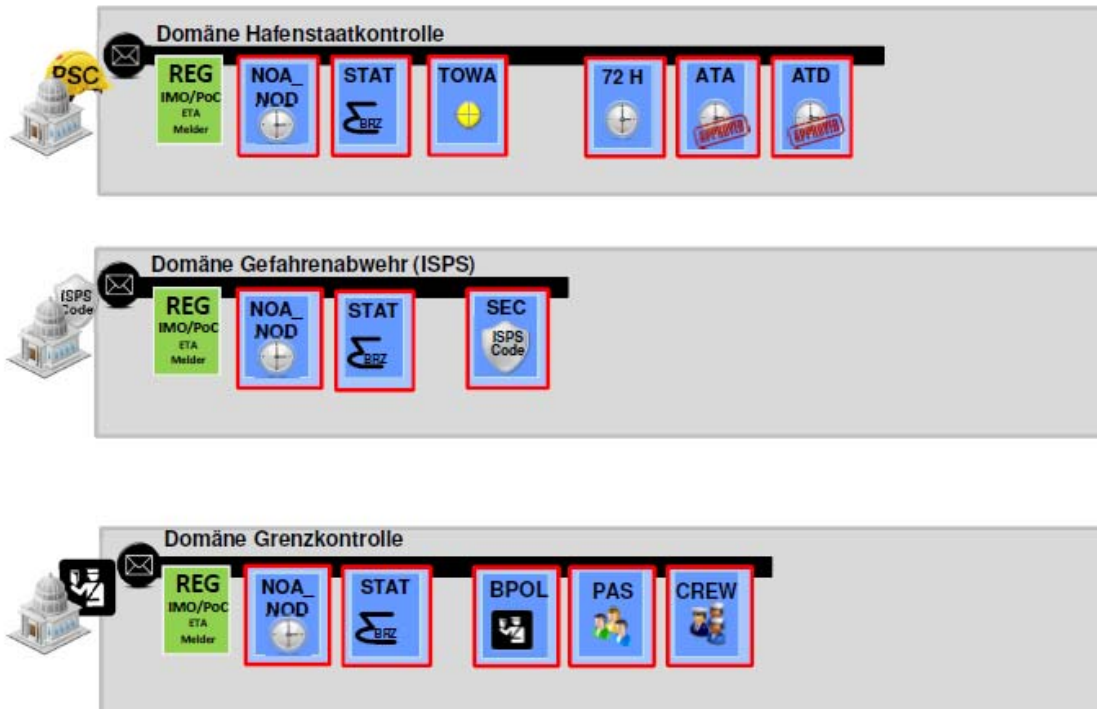


Fachstelle der WSV für Vorkahrtstechniken, Werner Ebrunet

Neuigkeiten zum NSW-Kernsystem

Version 1.7

Leitgrundsatz (L8) Einer Domäne sind Meldeklassen zugeordnet.

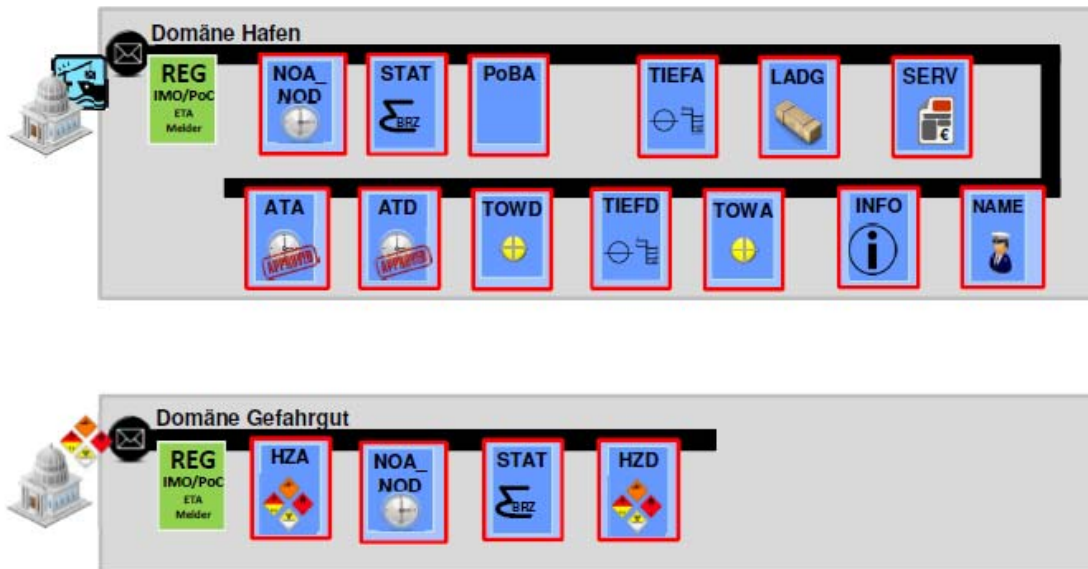


Fachstilla der WSV für Vorkahrtstechniken, Werner Brunet

Neuigkeiten zum NSW-Kernsystem

Version 1.7

Leitgrundsatz (L8) Einer Domäne sind Meldeklassen zugeordnet.

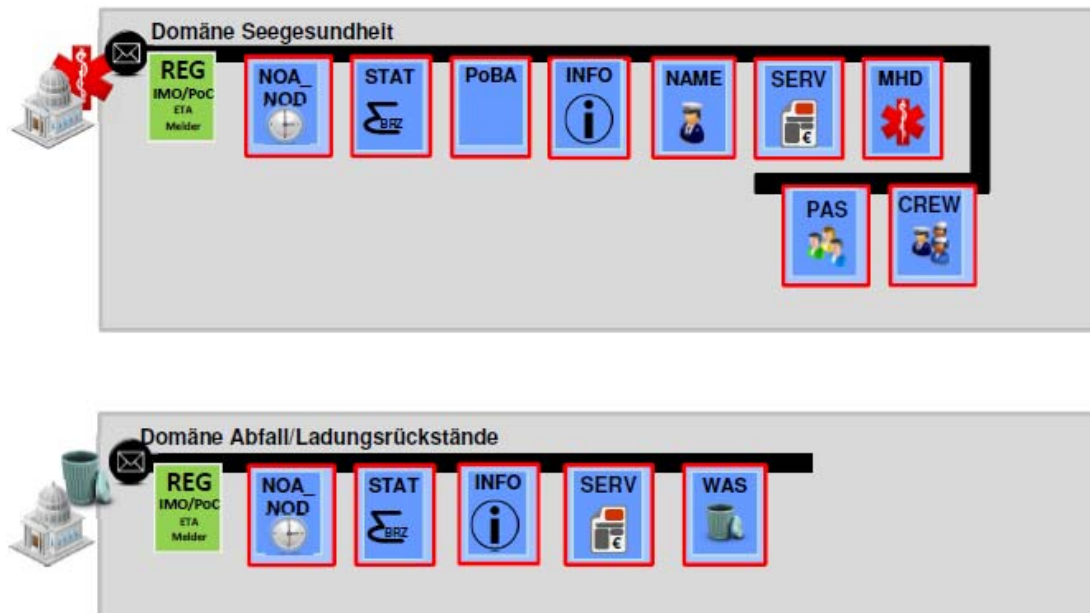


Fachstelle der WSV für Vorkahrtstechniken, Werner Brunet

Neuigkeiten zum NSW-Kernsystem

Version 1.7

Leitgrundsatz (L8) Einer Domäne sind Meldeklassen zugeordnet.



Fachstelle der WSV für Verkehrstechniken, Werner Brunet

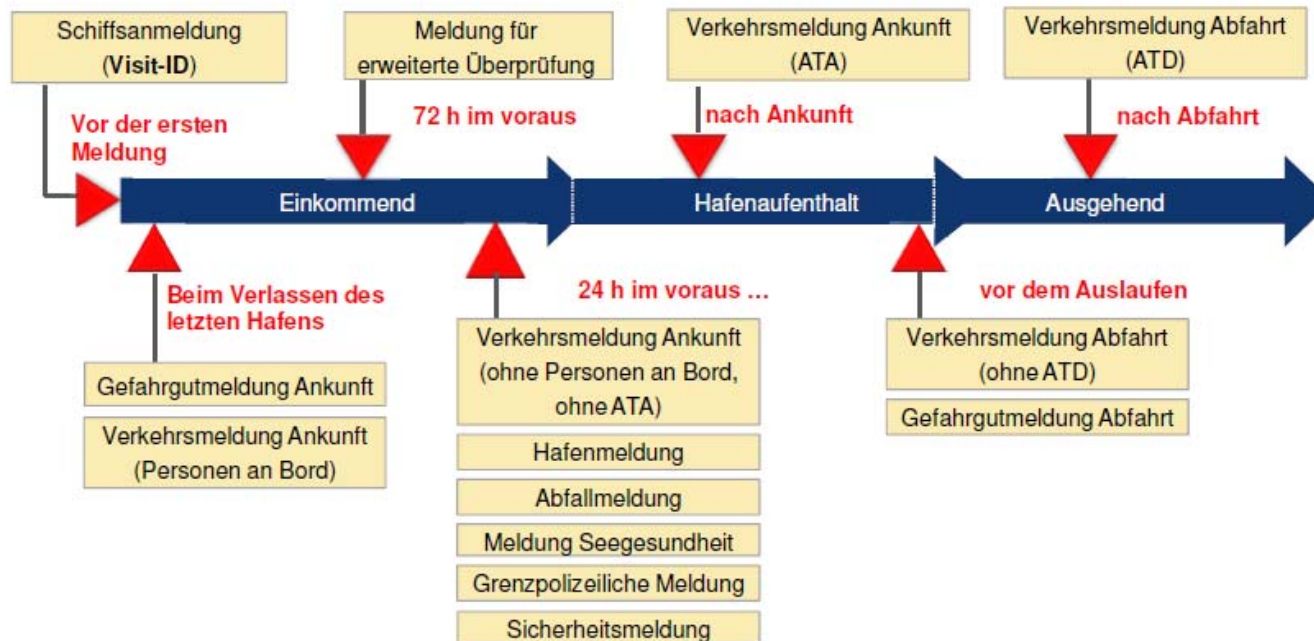
Neuigkeiten zum NSW-Kernsystem

Version 1.7

Entgegennahme von Informationen

Leitgrundsatz (L13) Bei einem **Hafenbesuch** eines Schiffes sind die Meldungen vom Meldeverpflichteten zu den vorgegebenen Zeitpunkten an das NSW zu melden. Die Meldeordnungen definieren die Zeitpunkte der Abgabe und Inhalte der Informationen.

Hafenbesuch



Fachstelle der WSV für Verkehrstechniken, Werner Brunst

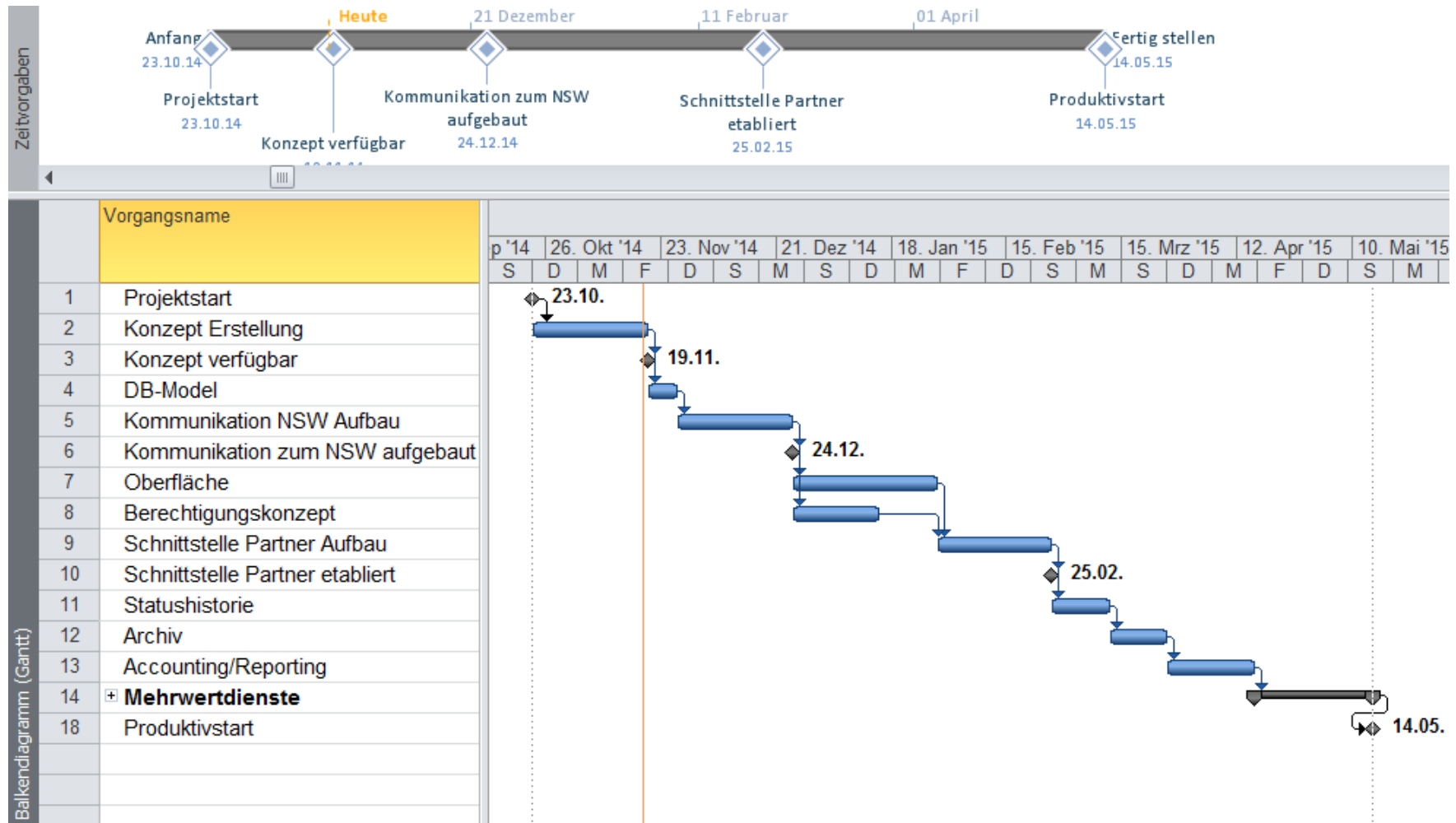
Neuigkeiten zum NSW-Kernsystem

- Überarbeitung der Schnittstellendatei
 - neue Klassen CREW, PAS, BPOL
 - Neue Datenfelder in der Seegesundheitsmeldung MDH
- Verschlüsselung / Datenschutz

Agenda 10.00 - 13.00 Uhr

- Begrüßung
- Beantwortung der offenen Fragen vom 15.10.2014
- Neuigkeiten zum NSW-Kernsystem (Bund)
- **Grobe Projektskizze und Termine**
- Abstimmung weiteres Vorgehen
- Diskussion
- Sonstiges / nächster Termin

Grobe Projektskizze und Termine



Agenda 10.00 - 13.00 Uhr

- Begrüßung
- Beantwortung der offenen Fragen vom 15.10.2014
- Neuigkeiten zum NSW-Kernsystem (Bund)
- Grobe Projektskizze und Termine
- **Abstimmung weiteres Vorgehen**
- Diskussion
- Sonstiges / nächster Termin

Abstimmung weiteres Vorgehen

- Analyse der geforderten Daten anhand der NSW Meldetypen und Attribute v.1.8
 - Wo liegen die Daten vor?
 - Wer hat Zugriff darauf?
 - Wer kann welche Daten zu welchem Zeitpunkt liefern?
 - Über welche Erfassungsmedien (Web, EDI, Excel) können die Daten gemeldet werden?
 - Wer kann / darf die Daten liefern? Meldebeschränkung?
- Aktueller Stand in ihrem Unternehmen?

Agenda 10.00 - 13.00 Uhr

- Begrüßung
- Beantwortung der offenen Fragen vom 15.10.2014
- Neuigkeiten zum NSW-Kernsystem (Bund)
- Grobe Projektskizze und Termine
- Abstimmung weiteres Vorgehen
- **Diskussion**
- Sonstiges / nächster Termin

Agenda 10.00 – 13.00 Uhr

- Begrüßung
- Beantwortung der offenen Fragen vom 15.10.2014
- Neuigkeiten zum NSW-Kernsystem (Bund)
- Grobe Projektskizze und Termine
- Abstimmung weiteres Vorgehen
- Diskussion
- **Sonstiges / nächster Termin**

**Vielen Dank für
Ihre Aufmerksamkeit!**

dbh Logistics IT AG

Holger Hübner, Simon Zakel

Martinistr. 47 - 49 | 28195 Bremen

Tel. 0421 30902-0 | Fax 0421 30902-57

info@dbh.de

www.dbh.de