

# Arbeitskreis

## „National Maritime Single Windows“

29. Januar 2015

Simon Zakel

dbh Logistics IT AG



Beratung. **Software.** Lösungen.

## **Agenda 10.00 - 13.00 Uhr**

- **Beantwortung der offenen Fragen vom 20.11.2014**
- **Neuigkeiten zum NSW-Kernsystem (Bund)**
- **Grobe Projektskizze und Termine**
- **Abstimmung weiteres Vorgehen**
- **Diskussion**
- **Sonstiges / nächster Termin**

## Agenda 10.00 - 13.00 Uhr

- **Beantwortung der offenen Fragen vom 20.11.2014**
- Neuigkeiten zum NSW-Kernsystem (Bund)
- Grobe Projektskizze und Termine
- Abstimmung weiteres Vorgehen
- Diskussion
- Sonstiges / nächster Termin

## Offene Fragen vom 20.11.2014

- Müssen Meldungen wie z. B. die CREW oder PAS, die pro Visit nur einmal vor Ankunft abgegeben werden, im Fall einer Zustandsänderung erneut gemeldet werden?
  - Antwort: Nein
- Wird die Visit-ID in der gleichen oder einer ähnlichen Form in ganz Europa eingeführt?
  - Antwort: Ja die Visit-ID soll es europaweit geben
- Gleiches Excel Formular in Hamburg und Bremen?
  - Antwort: Gemeinsamer Termin mit Dakosy.

## Offene Fragen vom 20.11.2014

- Für welche Meldeklassen gibt es fachliche Rechtsgrundlagen, dass auch noch nach den Abgabefristen die Meldeklassen aktualisiert werden müssen, auch wenn damit die Fachlichkeit zum Zeitpunkt der bestehenden Fristen verändert werden?  
Beispiel: PAX bei Abfahrt?
  - Antwort: Keine

## Offene Fragen vom 20.11.2014

- NST2007: Abstimmung mit dem Hafenamt über die Inhalte der Meldeklasse LADG bei Containerschiffen bzgl. der Warenart
- Antwort: Aus Absatz 7 und der Anlage ergibt sich, dass Güter in Containern, Wechselbrücken und Trailern wie folgt anzumelden sind:

Beispiel 1: 135 Container

Gesamtbruttomasse von 2430 Tonnen

Warenart „19“ | Güterart „Stückgut“ | Anzahl: „135“

Gesamtladungsmasse: „2340 to“

# Offene Fragen vom 20.11.2014

Fortsetzung ...

- NST2007: Abstimmung mit dem Hafenamt über die Inhalte der Meldeklasse LADG bei Containerschiffen bzgl. der Warenart

Beispiel 2: 40 Leere Container

Warenart „16“ | Güterart „Stückgut“ | Anzahl: „40“

Gesamtladungsmasse: „90 to“

## Agenda 10.00 - 13.00 Uhr

- Beantwortung der offenen Fragen vom 20.11.2014
- **Neuigkeiten zum NSW-Kernsystem (Bund)**
- Grobe Projektskizze und Termine
- Abstimmung weiteres Vorgehen
- Diskussion
- Sonstiges / nächster Termin



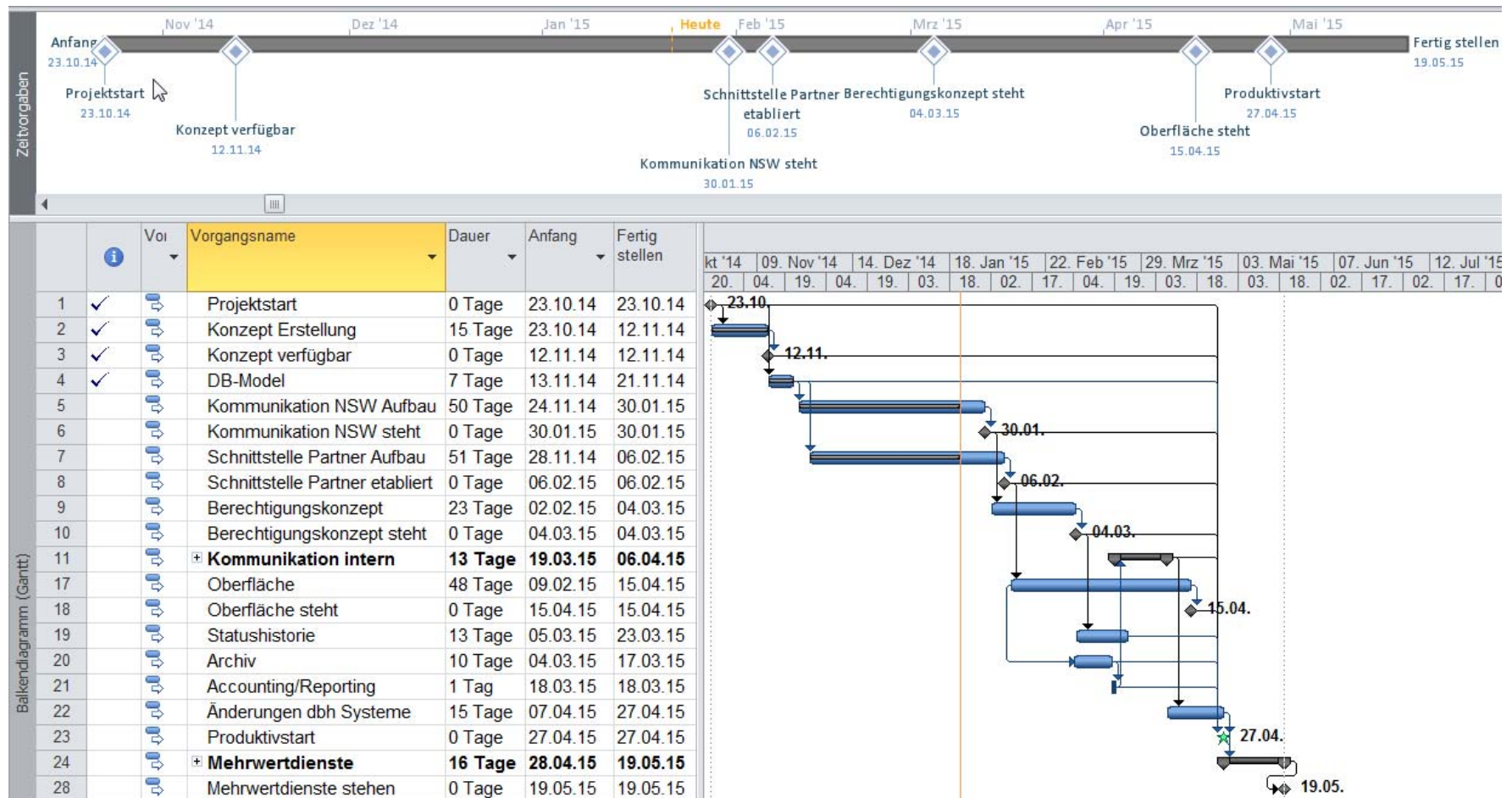
# Neuigkeiten zum NSW-Kernsystem

- NSW Webportal Prototyp
- Schnittstellenänderungen implementiert
  - Feature Freeze 13. Februar 2015
- Vertraulichkeit auf dem Kommunikationsweg zwischen Sender und Empfänger

## Agenda 10.00 - 13.00 Uhr

- Beantwortung der offenen Fragen vom 20.11.2014
- Neuigkeiten zum NSW-Kernsystem (Bund)
- **Grobe Projektskizze und Termine**
- Abstimmung weiteres Vorgehen
- Diskussion
- Sonstiges / nächster Termin

# Grobe Projektskizze & Termine



## Agenda 10.00 - 13.00 Uhr

- Beantwortung der offenen Fragen vom 20.11.2014
- Neuigkeiten zum NSW-Kernsystem (Bund)
- Grobe Projektskizze und Termine
- **Abstimmung weiteres Vorgehen**
- Diskussion
- Sonstiges / nächster Termin

# Abstimmung weiteres Vorgehen

- Verteilung der ANSW-Schnittstellenbeschreibung
- Vorbereitung und Verteilung des Leistungsscheins
- Aktuelle Planung in ihrem Unternehmen?



## Agenda 10.00 - 13.00 Uhr

- Beantwortung der offenen Fragen vom 20.11.2014
- Neuigkeiten zum NSW-Kernsystem (Bund)
- Grobe Projektskizze und Termine
- Abstimmung weiteres Vorgehen
- **Diskussion**
- Sonstiges / nächster Termin

## Diskussion

- Gefahrgutdaten für Exportanmeldung aus BHT in ANSW
  - Daten nur als Vorschlag?
  - Daten automatisiert melden?
- Definition des Meldeverpflichteten in der Schnittstelle

**Vielen Dank für  
Ihre Aufmerksamkeit!**

**dbh Logistics IT AG**

Simon Zakel

Martinistr. 47 - 49 | 28195 Bremen

Tel. 0421 30902-0 | Fax 0421 30902-57

[info@dbh.de](mailto:info@dbh.de)

[www.dbh.de](http://www.dbh.de)